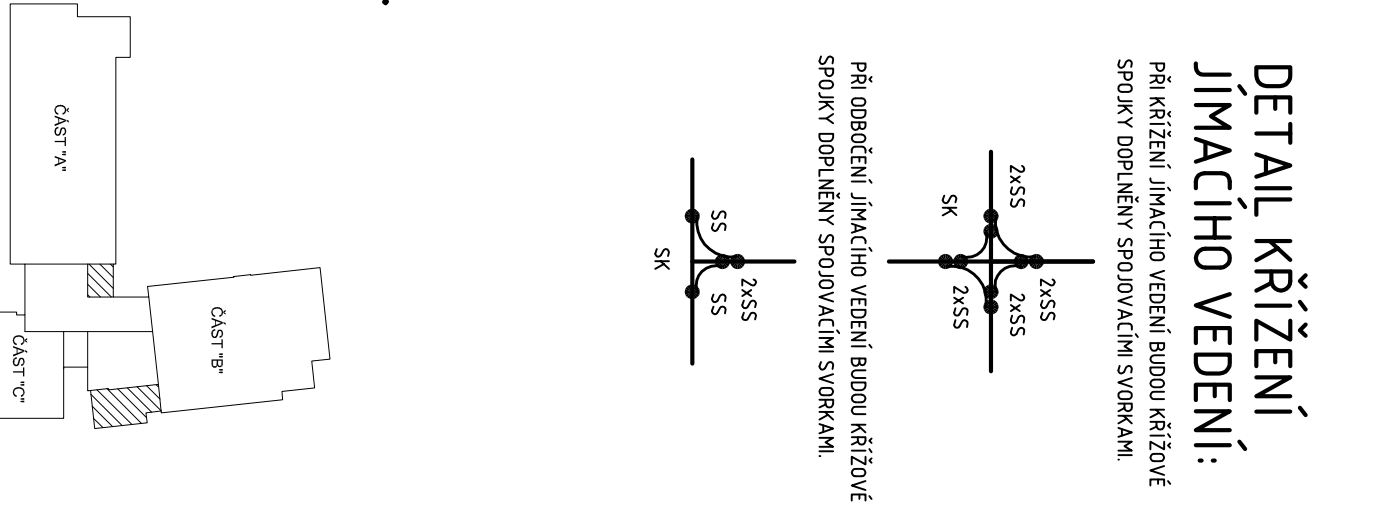
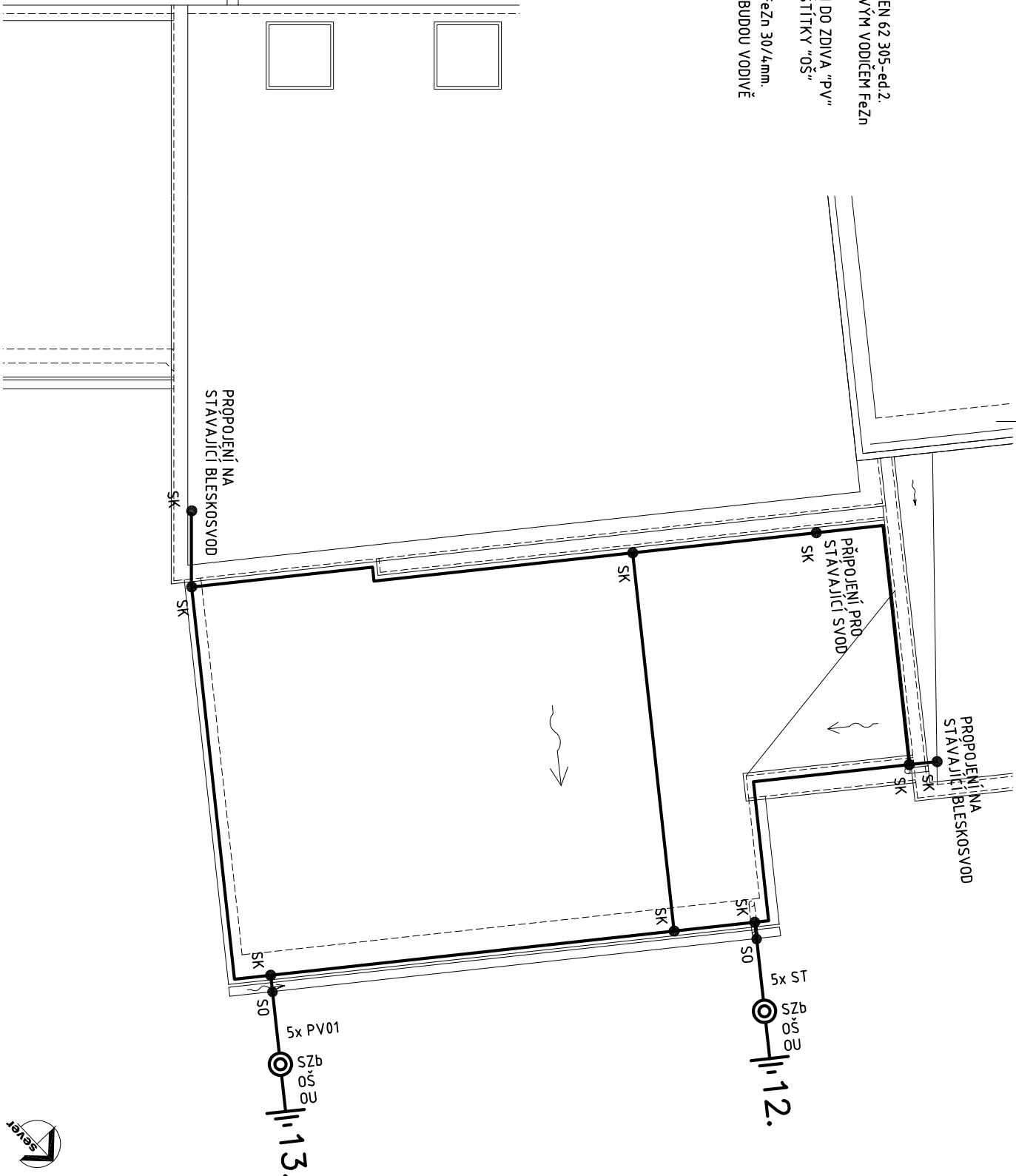
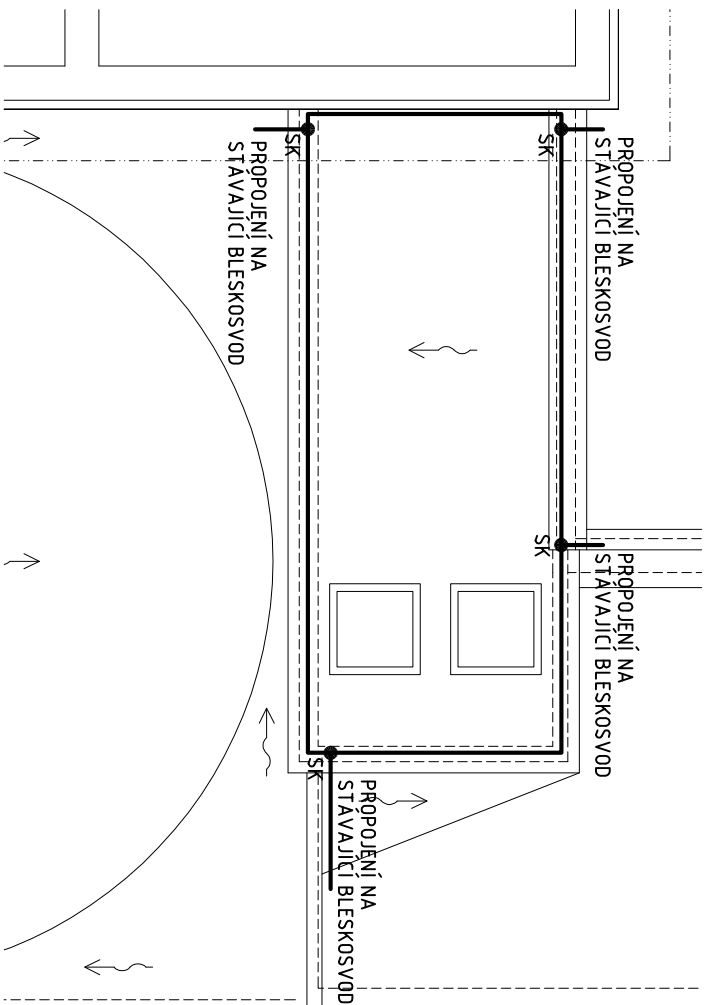


POZNÁMKA:

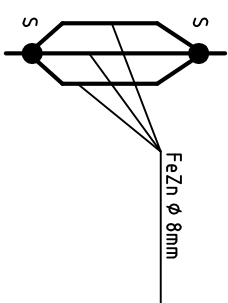
OCHRANA OBJEKTU PŘED ATMOSFÉRIKÝM PŘEPĚTÍM (ÚDEREM BLESKU) BUDE PROVEDENA PODLE ČSN EN 62 305-ed.2. NA STŘEŠE BUDOVY BUDE PROVEDENA NOVÁ MŘÍŽOVÁ BLESKOSVODNÁ SOUSTAVA TVOŘENÁ SVODOVÝM VODIČEM Fe/Zn Ø 8mm, ULOŽENÁ NA PODPĚRÁCH "PV2" NA PLOCHÉ STŘECHY. SVODY JÍMACÍ SOUSTAVY BUDOU VEDENY PO STĚNÁCH BUDOVY DRÁTEM Fe/Zn Ø 8mm NA PODPĚRÁCH DO ZDIVA "PV" NEBO NA OKAPOVÉ SVODY "ST". SVODY SE NÁPOJÍ KE ZKUŠEBNÍM SVORKÁM "SZ" S OZNAČOVACÍMI ŠTÍTKY "OŠ" A OCHRANNÝMI ÚHELNÍKY "OU". SPOLU S DRŽÁKY "DOU". PRO SVODY BUDE VYBUDOVÁN NOVÝ ZEMNIČ V ZAKLÁDECH STAVBY. ZEMNIČ BUDE TVOŘEN PÁSKEM Fe/Zn 30/4mm. VŠECHNY VĚTŠÍ KOVOVÉ PŘEDMĚTY UMÍSTĚNÉ NA STŘEŠE (DEŠŤOVÉ SVODY, STŘEŠNÍ OKNA, APOD.) BUDOU VODIVĚ PROPOJENY S JÍMACÍ SOUSTAVOU, KROMĚ ZAŘÍZENÍ, KTERÁ JSOU NAPÁJENA ZE SÍTĚ NN. MAX. HODNOTA UZEMNĚNÍ CELÉ SOUSTAVY NESMÍ BÝT VĚTŠÍ NEŽ 2 OHMY. OBJEKT JE ZAŘAŽEN DO LPS II.



LEGENDA:

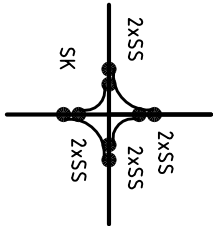
- SZ SVODOVÝ VODIČ Fe/Zn Ø 8mm
- SK SVORKA ZKUŠEBNÍ Fe/Zn
- SS SVORKA KŘÍŽOVÁ Fe/Zn
- SO SVORKA SPOJOVACÍ Fe/Zn
- PV 01 SVORKA OKAPOVÁ
- ST PODPĚRA DO ZDIVA Fe/Zn
- PV 21 PODPĚRA NA OKAPOVÉ SVODY
- OU PODPĚRA VEDENÍ NA PLOCHÉ STŘECHY
- DOU OCHRANNÝ ÚHELNÍK Fe/Zn
- OŠ OZNAČOVACÍ ŠTÍTEK
- SP1 SVORKA NA KOVOVÉ ČÁSTI Fe/Zn
- ⚡ PŘIPOJENÍ K UZEMNĚNÍ

DETAIL PRO OHYBY 90°:

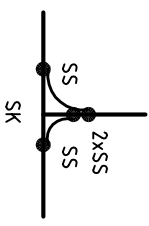


DETAIL KŘÍŽENÍ JÍMACÍHO VEDENÍ:

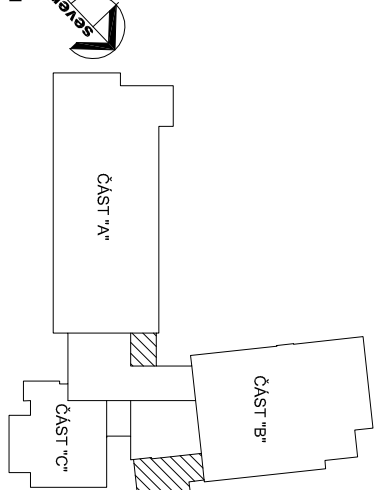
PŘI KŘÍŽENÍ JÍMACÍHO VEDENÍ BUDOU KŘÍŽOVÉ SPOJKY DOPLNĚNY SPOJOVACÍMI SVORKAMI.



PŘI ODBOČENÍ JÍMACÍHO VEDENÍ BUDOU KŘÍŽOVÉ SPOJKY DOPLNĚNY SPOJOVACÍMI SVORKAMI.



±0,00= stávající podlažka při vstupu



HlP		Ing.arch. A.Pisařík	
Zodp. projektant	Ing. Martin Poštolka		
Projektant	Ing. Martin Poštolka		
Zak. číslo	20/P/15	Formát	2x A4
Datum	3/2017	Měřítko	1:100
Stupeň	Zadávací dokumentace		
ap-atelier@ap-atelier.cz (+420) 549 123 652			
Investor: Statutární město Brno, m.č. Brno - střed, Dominikánská 2, Brno			
Místo: Bakalovo nábřeží 8, Brno			
Stavba			
ZŠ Brno, Bakalovo nábřeží 8 - přístavba učebny			
Objekt	SOP 01 Budova školy		
Část	ELEKTROINSTALACE		
Název	Bleskosvod		
číslo paré	číslo výkresu		
ARCHITEKTURA			
PROJEKCE			
AP-atelier, s.r.o.			
Kabátníkova 2, 602 00 Brno			
Projektové a obchodní činnost			
Křtiny 25, 615 00 Brno			
Tel.: 739570520			
LBH			
s p o l., s r. o.			
06			